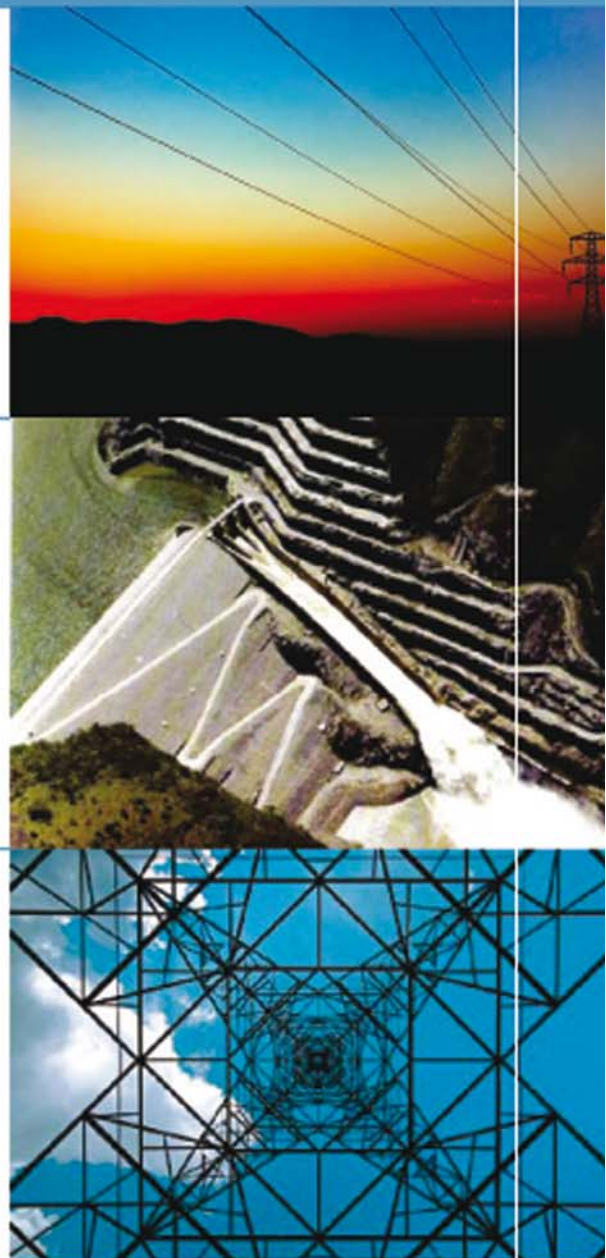




# *monitoreo* *mercado* *eléctrico*

BOLETÍN SEMANAL



Comisión Nacional de Energía Eléctrica

*del 28 de junio*  
*al 04 de*  
*julio 2009*

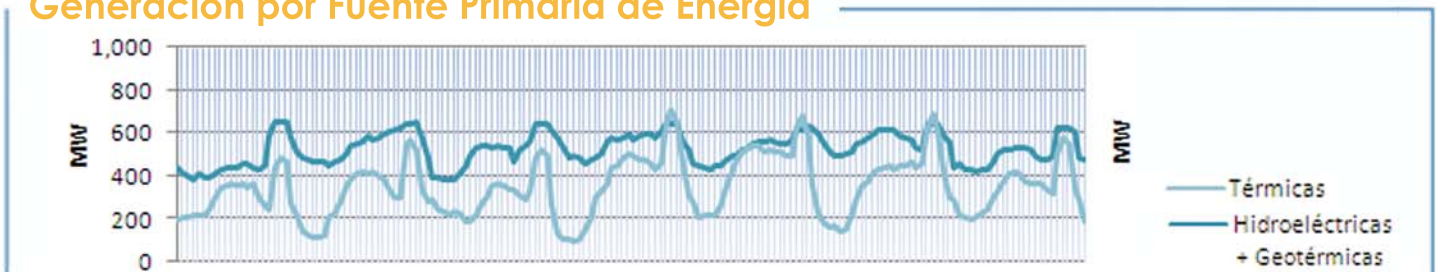
## monitoreo del 28 de Junio al 04 de julio 2009

### Precio Spot y Demanda Semanal SNI



El Precio Spot tuvo un promedio de 104.31 \$/MWh con una variación de \$ 5.69 a la baja respecto a la semana anterior, con un máximo de 186.82 \$/MWh el día miércoles a las 20 hrs. y un mínimo de 61.6 \$/MWh el lunes a las 2 hrs. La demanda del SNI tuvo un promedio de 876.68 MW, la demanda máxima fue el día viernes a las 19:30 hrs. con 1,336.38 MW y una mínima de 583.01 MW el día lunes a las 3 hrs. El coeficiente de correlación entre el precio y la demanda fue de 0.55.

### Generación por Fuente Primaria de Energía



### FACTOR DE PLANTA

	Hidro	Geo	Térmica
MIN.	55%	43%	10%
MAX.	98%	96%	77%

La tabla de arriba representa el porcentaje de utilización respecto a la capacidad instalada para las plantas hidroeléctricas, geotérmicas y térmicas en el SNI.

### Exportación e Importación

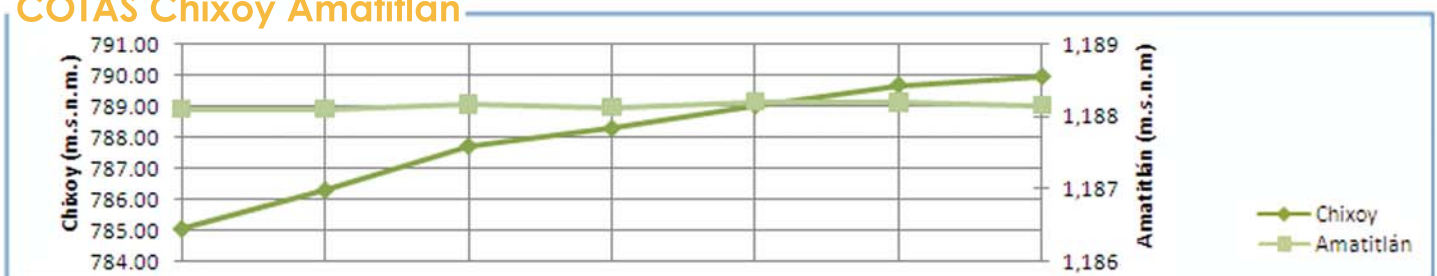
El resultado neto del intercambio al MER fue un total de 0.013009 GWh. La exportación máxima de energía del sistema Guatemalteco al MER fue de 32.02 MWh el día miércoles a las 11:30 hrs. El intercambio máximo de energía del MER al sistema de Guatemala fue de -38.66 MWh el día jueves a las 2 hrs.

Fuente: Posdespachos del AMM usando registros horarios de energía del medidor de la Subestación Moyuta.

### Exportación e Importación de Potencia al MER



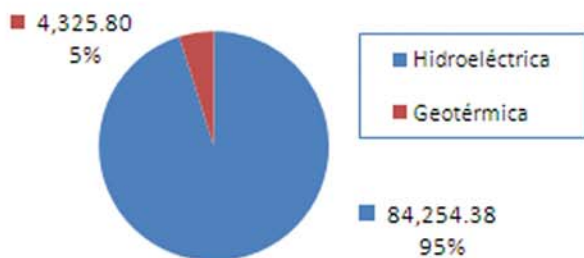
### COTAS Chixoy Amatitlán



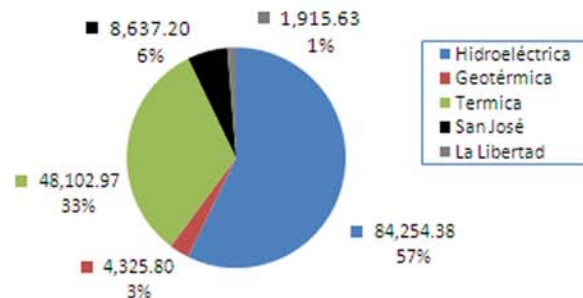
La cota de Chixoy presenta un valor de 785.07 a 789.95 m.s.n.m. con una variación de 4.88 m. La cota de Amatitlán presenta un valor de 1,188.1 a 1,188.14 m.s.n.m. con una variación de 0.04 m. Cota de rebalse de Chixoy: 803 m.s.n.m.

Nota: m.s.n.m. = metros sobre nivel del mar  
cota = nivel del embalse

### Generación Semanal por Recursos Renovables (MWh)

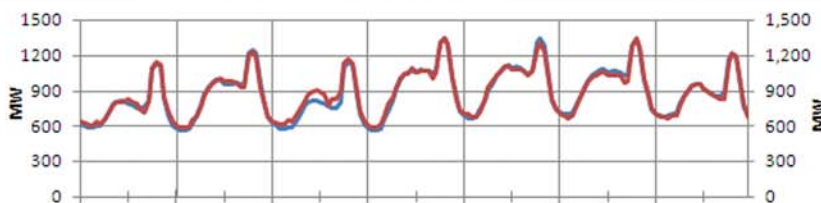


### Generación por fuente primaria de energía (MWh)



### Demanda Programada Vrs. Real

La relación entre la demanda programada y el posdespacho se comportó con una desviación máxima de 9.47% y una mínima de 0.0282%, con un promedio de 2.67%, lo cual representa un desvío de 83.44 MW, 0.3 MW y 2.67 MW respectivamente. El error máximo fue de 10.46 % el día martes a las 18 hrs. El MAPE fue de 2.76% mientras que la semana anterior fue de 2.51%.

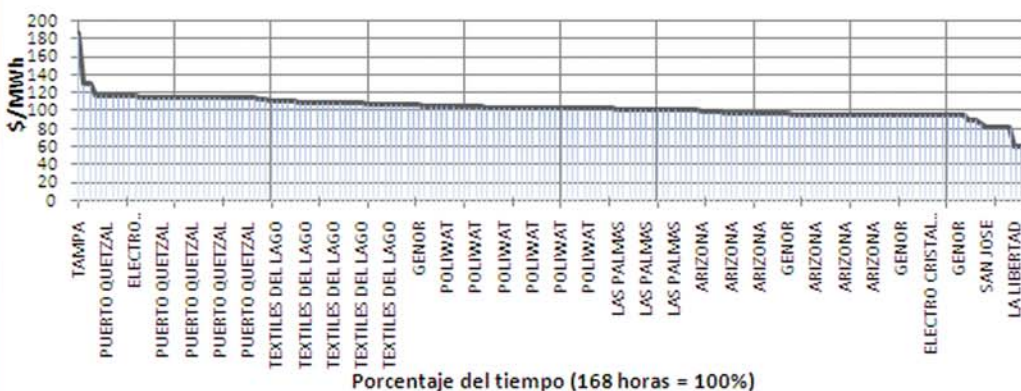


### Curva de Duración del Precio Spot



El 23% del tiempo durante la semana el precio Spot mantuvo los valores de 112 a 186 US\$/MWh.  
El 42% del tiempo se mantuvo en los valores de 101 a 109 US\$/MWh.  
El 35% del tiempo se mantuvo en los valores de 61 a 99 US\$/MWh.

### Identificación del Generador Marginal



Se puede observar que los generadores que determinaron el precio del Mercado Spot, fueron: Puerto Quetzal con 26%, Chixoy con 17% y Poliawat con 15% de participación en la semana.

RESUMEN	Precio Spot	Demanda SNI	Hidro +Geo	Térmica	INT	Programa	Desviación %	Error %
MAX	186.82 \$/MWh	1,336.38 MW	664.50 MW	705.10 MW	32.02 MW	1,339.92 MW	10.46%	10.46%
MIN	61.60 \$/MWh	583.01 MW	368.80 MW	94.80 MW	( 38.66 ) MW	560.36 MW	0.0282%	0.03%
PROM	104.31 \$/MWh	876.68 MW	527.26 MW	349.14 MW	* (13.01 ) MW	873.24 MW	2.67%	2.76%

Coefficiente de Correlación Precio Demanda

**0.5473**

\* resultado neto de intercambio

#### Resumen Combustibles

	Anterior	Actual
US Gulf	60.68	61.75
NY Cargo	60.16	62.14
WTI	69.13	69.36

1.07 ↑  
1.98 ↑  
0.23 ↑

EL precio del WTI en la semana se situó en un valor de 69.36 \$/BBL.  
El promedio diario del Bunker NYC 1%\$ MAX fue 62.14 \$/BBL y el USGC 3%\$ MAX fue 61.75 \$/BBL.